



[mixiプレミアム](#) [ヘルプ](#) [ログアウト](#)

[10周年!3941名に豪華プレゼント!](#)

コミュ コミュニティ検索

テイスティ高橋の日記

[日記を書く](#)

友人の最新日記

[仙ちゃん](#)
[盗み撮りしてきました。](#)
2014年03月09日 17:45

[仙ちゃん](#)
[昨日の北野天満宮\(4\)](#)
2014年03月09日 02:24

[もっと見る](#)

自分の日記

[京日記 第三十四段 甲午 3月5日](#)
2014年03月05日 19:12

[京日記 第三十三段 甲午 3月4日](#)
2014年03月04日 19:24

[京日記 第三十二段 甲午 3月3日](#)
2014年03月03日 20:43

[もっと見る](#)

2014年02月

日	月	火	水	木	金	土
						1
2	3	4	5	6	7	8
9	10	11	12	13	14	15
16	17	18	19	20	21	22
23	24	25	26	27	28	

過去の日記

[過去日記の閲覧設定](#)

2014年
[01月](#) [02月](#) [03月](#) 04月
05月 06月 07月 08月
09月 10月 11月 12月

2013年
01月 02月 03月 [04月](#)
[05月](#) [06月](#) [07月](#) [08月](#)
[09月](#) [10月](#) [11月](#) [12月](#)

日記の使用状況

1.4MB/200.0MB

[<< ティスティ高橋の日記一覧へ](#)

[前の日記](#) | [次の日記](#)

京日記 第二十九段 甲午2月28日 [編集する](#) 2014年02月28日 20:03

[一部の友人まで公開](#)

本日でツイに、2月如月も終わりとなる。別に2月が、憎いワケではないが、やはり3月弥生が待ち遠しかった。

2月最後の日は、天気もまあまあ、「二条城:梅苑」に、行ってみることにした。9時45分、我が庵を出る。曇天とはいえ時折、陽も差し、相変わらず寒さを感じない。

今日は、普段あまり使わないJR「花園」駅まで、徒歩13分。次の次の「二条」駅で下車。二条駅から歩く。15分くらいで二条城に着く。京都屈指の名所。小・中学生、外国人にも解りやすい(禅寺の枯山水など)ので、もう、観光バスが何台も留まっている。

目的の梅苑は、城の奥のほうだが、折角、来たのだから「二の丸御殿」も見ることにする。最初に目にする「唐門」を見て、スゴクキレイになっているのに驚く。そういえば、昨年8月、修理が終わったばかりだったのだ(写真参照)。

二の丸御殿は、中学生の時から、もう何回入っているだろうか？内部をほとんど憶えてしまっている。それでも、障壁画も修復作業を進めているので、今まで、よく見えなかった部分もハッキリ判り、かなり新鮮な感じだった。

お目当ての梅苑は、本丸の内堀南側の外側にある。紅梅・白梅あわせて130本。品種は紅梅(紅千鳥、紅雀など)、白梅、桃色梅、1本の木に紅白の花を咲き分ける源平咲き分け、シダレウメなどである。

おもしろいもので、今まで何ヶ所か梅苑を見てきたが、ドコモ、咲いている木は、けっこう花が開いているのに、咲いていない木は、ほぼツボミのままなのだ。全体平均的に「何分咲き」というワケではなさそう。今日現在、20本くらいは咲いているだろうか・・・お城の石垣、堀とマッチして、たいへん趣(おもむき)がある(写真参照)。

「お城の春」を感じたところで、二条城横の「神泉苑」に行ってみたが、ココにはウメが無かった！ココには、いつ来ても恵方に向かってお参りできる「日本唯一の恵方社」がある(写真参照)。
神泉苑: <http://www.rekishikaido.gr.jp/time-trip/mailmagazine/201102/oda1102.html>

また、ココから近いので、久々に「御金神社」に参拝した。「おかねじんじゃ」ではなく「みかねじんじゃ」と読む。
御金神社: <http://kyoto.wakasa.jp/detail/25/372/>

元々は、「鉢山・鉢物の神」として祀られてきたが、近年は、「資産運用・利殖・投資の神様」として人気スポットとなっている。
御金神社の絵馬を見ると、「この方面の人の欲のすごさ」を垣間見るようだ(写真参照)！。(かく言う私も、おんなじようなものだ！)

その後、地下鉄「二条城前」から「京都市役所前」で下車。徒歩5分の「三条小橋」近くの「キルフェボン」という、けっこう有名なケーキのおいしい店で、マイミクの「まゆら」さんとお茶した。何しろ、お客が行列作って入店を待っているのだ。いつも「サケ専門？」なので、新鮮で、とてもおいしかった(写真参照)。久しぶりにお会いし、元気そうで何よりだった。
キルフェボン京都: <http://www.quil-fait-bon.com/shop.php?tsp=8>

その後、阪急「河原町」から「大宮」で下車。嵐電「四条大宮」から「太秦広隆寺」で下車。あとは、いつものマツモト・コースで帰った。

二条城入口: 唐門



おすすめ情報

[青ひげ、濃いムダ毛 剃るの面倒くさい! 脱毛モニター大募集!](#)

[内臓脂肪が気になる... 本気でやせたい人に! 痩身モニター大募集!](#)



テイスティ高橋さんの近況

[京日記 第三十四段 甲午3月](#)



[京日記 第三十三段 甲午3月](#)



[京日記 第三十二段 甲午3月](#)

[京都140303](#)



二条城入口:唐門(部分)



二条城:梅苑



[京日記 第三十一段 甲午3月](#)

[京都140302](#)



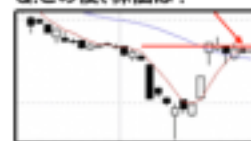
困ったときには

[ヘルプトップ](#)

[利用上の注意](#)

[規約違反の通報](#)

Q.この後、株価は?



1. 上がる 2. 下がる

[答えはこちらをクリック](#)

東証1部まで100年 株の学校





神泉苑:入口



神泉苑:日本唯一の恵方社



途中の京畳屋さん



御金神社





御金神社:奉納絵馬



キルフェボン:ケーキ



[コメント](#)

イネ! (2) [和柄野@介護職員](#) [ロムママ](#) [まればと](#) [ひろえんびつ](#) [☆マカロン☆](#)
[八重歯の京都人](#) [はましん](#)

コメント



[まゆら](#) 2014年02月28日 22:39

今日はありがとうございました!PCからログイン出来て香港日記もかけました!

[コメント](#)[☆マカロン☆](#) 2014年02月28日 22:56

唐門が本当に見事です！

皆さん散歩された後のデザートもとても美味しそう…

[コメント](#)[まれびと](#) 2014年02月28日 23:33

本日、午後4時ごろ「大宮」駅前までバスに乗り、阪急電車に乗り換えました〜(^^)

交差点の向こう正面にある、嵐電の駅ビルももちろん目にしました👀

すれ違っていたりして？(笑)

[コメント](#)[仙ちゃん](#) 2014年03月01日 02:53私も9時ごろから10時ごろには二条城にいたのですよ。
梅は天守閣跡から眺めましたがそこから大手門の方に戻りました。いよいよ冬は過ぎ去ったという感じでしょうか。
テレビでは来週から寒くなるなんて言ってましたが、冬に進むわけでなく春がやってきたと実感しています。今は気分的にワクワクしてきています。
これが春ということなんですね。[コメント](#)[たか](#) 2014年03月01日 04:24

恵方社に興味がありますねえ。御金神社にも。二条城はさすが、というべきでしょうか？？

考えたら二条城は京都行きだしてから、言ってないんですね(〜;))
2日はどこ行こう？昨日はかえって疲れて爆睡してしまいました👤
来週は寒の戻りがあるそうですよ。寒くなるそうです👄[コメント](#)[テイスティ高橋](#) 2014年03月01日 08:07> まゆらさん こちらこそどうもありがとうございました。
普段、あまりあいった店には、行かないので気分が変わってよかったです。話し忘れてましたが、今日は、子供のころ、お母様でしたか、お祖母様でしたか、
一緒に人形を納めに行かれたという宝鏡寺に行きます。
女性ばかりでないといイイのですが…[テイスティ高橋](#) 2014年03月01日 08:07

> ☆マカロン☆さん 二条城は、久しぶりに行ったのですが、修復・修理で、いろいろな処が変化していて、維持していく保守作業もタイヘンだなと、思いました。

歩き廻ったあとの、ケーキというのは、疲労に効きますネ！

[テイスティ高橋](#) 2014年03月01日 08:08> まれびとさん エー、そうだったんですか…
スグ次のコメントの「仙ちゃん」さんもそうですが、皆さん、けっこうニアミス(ミスではないか。アツ、Missだった！)してますね(先日の「のつつ」さんもそうでしたし)…
四条大宮から嵐電に乗ったの、確かそのくらいの時間だったと思います。[テイスティ高橋](#) 2014年03月01日 08:09> 仙ちゃんさん エー、そうだったんですか！… (まれびとさんのコメントと、お同じで
申し訳ありません)寒さがユルんで、あの時間でも、ホントにラクでしたよネ！
来週も、それほどヒドイことにはならないのではないかと私も思っていました。

ところで、今日の記事に書くつもりですが、昨日、御金神社を出て左に曲がったら、「京の冬の旅」の妙顕寺の移転前の元の場所なんですね。解説板が出てました。

[テイスティ高橋](#) 2014年03月01日 08:09

> たかさん 「恵方社」って、先日、話に出た「最近のインチキ臭い？恵方巻」と違って、

昔からですから「モノホン」の恵方信仰ですよ！
御金神社、イイかもです！
明日どうしますかねえ・・・



[のつつ](#) 2014年03月01日 14:08

こんにちは♪
二条城の中にそんなに沢山の梅があるなんて初めて知りました！
しかも色とりどりと言うことで見たくまりました(^-^)
マイミクさんと近々に京都御所に行ってみようかって話してるので、二条城にも足を延ばしてみようかな…(^-^)

[コメント](#)



[テイスティ高橋](#) 2014年03月01日 16:30

> のつつさん 二条城の梅苑は、ウメの本数は、そんなに多くないのですが、バックに「堀」と「石垣」があるので、それがスゴク効果的で、他の梅林ではないオモムキを感じると思いますヨ！
あと、一週間くらいしたらサイコー(ピーク)じゃないかと思ってます。

ただ、二条城に入ることになるので拝観料600円は、払いますが、キレイになった唐門とか、修復した障壁画も見られるので、おトク感もあります。

ぜひ、ご覧になってください。
私も、盛りの頃、もう一度見てみたい気がします。



[のつつ](#) 2014年03月01日 17:04

> テイスティ高橋さん もう一度見たくなる位なんですね！絶対に勤めてみます🍵
お堀や石垣をバックに昔の人達が楽しんだであろう美を堪能したいと思います！！
いつもありがとうございます(^-^)

[コメント](#)



[テイスティ高橋](#) 2014年03月01日 17:08

> のつつさん わたしは、気に入ったんだけど^_^
すべての人に当てはまるか？



コメントする

[利用規約](#)および[個人情報保護ページ](#)に同意のうえ投稿してください。

[日記を書く](#)

[テイスティ高橋の日記一覧へ](#)

[このページの上部へ](#)

<p>The power to do more</p>	<p>【増税直前!最終セール】 通常時より8,000円OFF! 更に新規法人様は1万円OFF! インテル® Core™ i5 プロセッサ搭載</p>	<p>Latitude™ 15 3000</p>	<p>新登場! 4種カラーに選べる ¥56,980 3/17(月)まで 詳しくはこちら</p>	
-----------------------------	---	--------------------------	--	--

[運営者からのお知らせ](#) [利用規約](#) [mixiプレミアム](#) [サービス一覧](#) [スマホアプリ一覧](#) [機能要望](#) [スマホからの利用](#) [お問い合わせ](#)
[運営会社](#) [プライバシーポリシー](#) [健全化の取り組み](#) [広告掲載](#) [開発者向け情報](#) [公式ブログ](#) [人材募集](#) [転職サイト](#)

Copyright (C) 1999-2014 mixi, Inc. All rights reserved.